

# Tentações

17 a 23 de Maio de 2012

Edição Porto

A segunda revista da  
**SÁBADO**

LOJA  
PADARIA  
LIVRARIA  
**SPA**  
CAFÉ  
SAPATARIA  
**MUSEU  
GINÁSIO**  
**FAZEMOS 1 ANO  
E DAMOS TAÇAS  
A CADA UMA DAS  
33 TENTACÕES  
MAIS  
IRRESISTÍVEIS  
DO PORTO**  
PEIXARIA  
BOUTIQUE  
HOTEL  
CASA DE VINHO  
DO PORTO  
LOJA MAIS  
ORIGINAL  
MERCERIA  
FLORISTA  
BAR DE  
MÚSICA  
SEX SHOP  
LOJA  
MAIS  
ORIGINAL  
SALA DE  
CINEMA  
DISCOTECA  
ESPLANADA  
BAR ABERTO  
HOUSTON  
ANO

LOJA DE ROUPA  
DE MULHER  
**LOJA DE  
DECORAÇÃO**

LOJA DE  
DESIGN

**LOJA**

**GOURMET**

**LOJA PARA  
COMPRAR MÚSICA  
BAR PARA TOMAR  
UM COPO AO FIM DO DIA  
FRANCESINHA  
CABELEIREIRO DE MULHER**

**NOVO  
SUPLEMENTO DE  
16 PAGINAS  
SÓ COM  
DESCONTOS.  
POUPE €1.164,57**

Séries • Um dos protagonistas de "Anatomia de Grey" vai morrer. Cinco jornalistas da **TENTAÇÕES** escolhem as suas vítimas

▶▶▶ Música • Entrevista duríssima com a fã n° 1 dos Coldplay ▶▶▶ Livros • Vai sair o primeiro romance de Philip Roth (só agora?)



## Serralves

**Meio milhão de pessoas não podem estar erradas.** E a cada ano, desde a sua fundação, em 1999, 500 mil pessoas visitam o Museu de Serralves. Mas não é só o espaço de exposições contemporâneas que atrai portugueses e estrangeiros amantes de arte. A Fundação de Serralves estende-se por mais de 12 mil metros quadrados, compostos pelo museu propriamente dito, jardins, biblioteca, restaurante, salas multimédia, bar, auditório e esplanada.

As actividades paralelas, como a iniciativa Serralves em Festa, incluem música, teatro, dança e artes plásticas e dão outra dimensão ao espaço. Mas as exposições de arte são obviamente o centro das atenções dos responsáveis da fundação e é por isso que o museu procura sempre acolher nomes importantes das artes. Ou con-

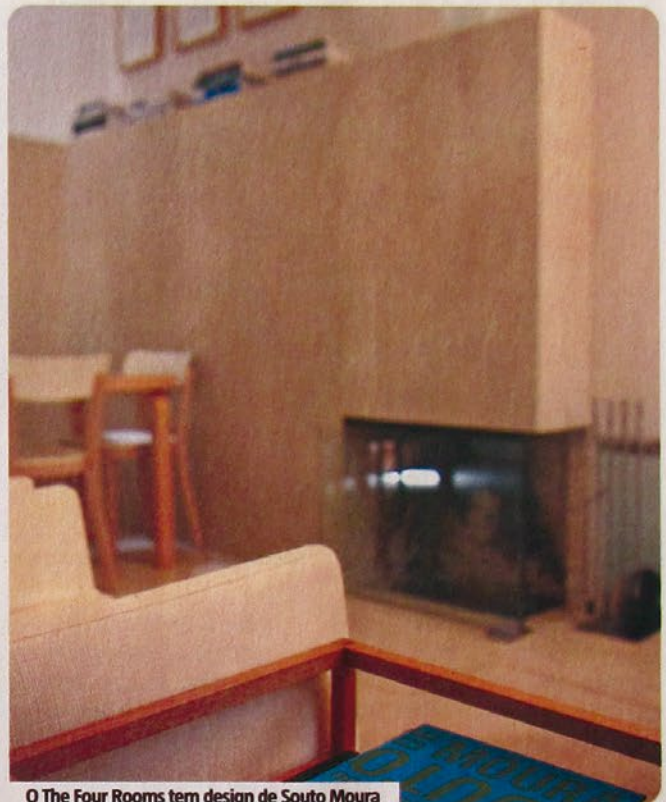


troversos. Como Artur Barrio. Até Julho é possível visitar a obra deste artista que faz dos materiais mortos (como a carne) a sua matéria-prima de criação. Ir a Serralves não se limita a uma simples visita ao museu projectado pelo arquitecto Siza Vieira. Nos 18 hectares de jardim não faltam manifestações artísticas, esculturas e um herbário, representativo das espécies presentes no Parque de Serralves.

● **Museu de Serralves** R. Dom João de Castro, 210, Porto Tel. 808 200 543 **Horário** 3ª a 6ª 10h-17h; sáb., dom. e feriados 10h-19h



Há mais em Serralves do que as exposições



O The Four Rooms tem design de Souto Moura

## The Four Rooms

**Só quem nunca passou uma noite neste sítio** é que pode reclamar deste prémio. O The Four Rooms pode até não ser hotel, não se parecer com um hotel, mas é aqui que queremos ficar. Acreditem, é mesmo.

O conceito é novo, diferente. São quatro quartos (quem diria?). Ou melhor, são 3 +1, porque um deles fica fora do edifício central. E o edifício central (chamar-lhe assim até parece esquisito) é uma pequena casa na Foz Velha, igual a todas as outras. Ou parecida, pelo menos. Só que a porta abre-se e vê-se Souto Moura por todos os lados, uma sala de estar com um design moderno, clean, peças de autor e uma escada que leva aos quartos. Ao fundo, a estufa onde se apanha sol e toma o pequeno-almoço ou um café. Todos os quartos têm decoração própria de arquitectos e designers, com peças de luxo, confortáveis, tudo incre-



velmente arrumado e bonito. Lá fora, a praia está a alguns metros, mas vamos antes falar do outro quarto, o loft.

O loft é independente da casa. Tem uma janela de tecto que se abre e por onde entra luz. Tem uma televisão Apple que se transforma em computador Macintosh. Tem uma cama confortável, uma máquina de café de design, tem livros, tem casa de banho grande e bonita, tem tudo, mas mesmo tudo. Até o pequeno-almoço é de autor. E o autor é Pedro Lemos. E com isto arrumamos a discussão.

● **The Four Rooms** R. do Padre Luís Cabral, 1015, Porto Tel. 929 190 406 **Preços** Entre €110 e €165 por noite